

Torres del Paine  
Chile



Monte Matterhorn  
Suiza



# Suiza Chile

Una Alianza Sostenible



# Suiza y su larga tradición de **inversión en Chile**



Desde la llegada de los primeros ciudadanos suizos a las australes tierras chilenas, el sello más relevante que ha marcado la relación entre ambos países ha sido la gran voluntad de cooperación y la considerable inversión, en diferentes aspectos, que nuestro país ha realizado en Chile.

Prueba de ello son algunas cifras significativas, como el stock de inversión directa, que actualmente alcanza los US\$3.029 millones. Una cifra que, durante los últimos años, ha ido en aumento constante y que en 2016 creció en un 30% con respecto al año anterior. Esto sitúa a Suiza como el décimo inversionista más importante en Chile a nivel mundial, posicionándola por delante de países como Francia o México, lo cual constituye un hecho remarcable, considerando su reducido tamaño geográfico. Por otra parte, cabe destacar que actualmente las empresas de origen suizo generan más de 30.000 empleos de calidad en Chile, lo que representa una importante contribución al desarrollo del país. Por último, pero no menos

importante, en 2017 hemos alcanzado alrededor de US\$800 millones de intercambio comercial entre ambos países. En este contexto, hitos como el Tratado de Libre Comercio con la European Free Trade Association (EFTA) o el Acuerdo Bilateral sobre la Doble Tributación, han sido un gran y positivo impacto para promover las inversiones y el comercio bilateral.

De este modo, la relación entre nuestros países se ha tornado cada vez más estrecha y se ha delineado en el trabajo conjunto, para fortalecer no sólo las relaciones económicas, sino también la cooperación en áreas como la innovación científica, el medioambiente y las energías renovables, que son también temas prioritarios de nuestra política nacional.

Sin embargo, lo anterior no es sino una muestra, ya que por delante aún nos queda mucho camino en común por recorrer. Las largas y amigables relaciones y valores comunes como la democracia, el respeto de los derechos humanos, la economía de mercado y el desarrollo sostenible, forman una base sólida para continuar desarrollando un trabajo conjunto. Es por eso que seguiremos trabajando con el objetivo de sacar provecho del gran potencial económico de Chile y Suiza, y así crear un mejor escenario para ambos, contribuyendo, en definitiva, a la construcción de un futuro más sustentable para nuestras futuras generaciones.

**Arno Wicki**  
Embajador de Suiza en Chile

# Pese a la distancia, Chile y Suiza se **complementan** muy bien

Más de 700 años de historia han forjado a Suiza como una de las democracias directas más maduras del mundo; un país desarrollado que se sitúa entre los primeros puestos en los rankings de innovación, y una nación tradicionalmente involucrada con el futuro del planeta y el medioambiente. Algunos ejemplos de esto son el reciente proyecto "Solar Impulse" de Bertrand Piccard, un avión a energía solar capaz de dar la vuelta al mundo, y la Cruz Roja, un emprendimiento humanitario iniciado en el siglo XIX que ha salvado a miles de heridos de guerra en múltiples conflictos armados.

La historia de Chile es mucho más corta y, a pesar de haber pasado por difíciles conflictos, hoy podemos decir con satisfacción que es reconocido como uno de los países emergentes más sólidos del globo.

Es en este contexto donde se desenvuelven las relaciones bilaterales comerciales a las cuales se aboca por completo la Cámara Chileno Suiza de Comercio (CCHSC), en estrecha colaboración con la Embajada Suiza en Chile. Su función consiste en abordar el comercio bilateral, las inversiones, la llegada de empresas suizas a Chile y colaborar con empresarios de ambos países en mutuas oportunidades de negocios. Pero, también se trata de crear instancias de intercambio de prácticas, de modos de hacer las cosas y de culturas de negocios.

Hace más de seis décadas que nació la CCHSC, en respuesta al ingreso a Chile de grandes compañías suizas de variados rubros tales como: industria, laboratorios, instrumentos de precisión y bancos.

También, y en los últimos 15 años se ha incorporado una nueva camada de compañías suizas de origen familiar de tamaño medio, que destacan por haber desarrollado



una tecnología única que les permite ofrecer un valor muy especial. Se trata de compañías que por su know how particular han experimentado un fuerte crecimiento y se han expandido en el mundo. La lista es larga e incorpora sobre todo a empresas dedicadas a dar soluciones y productos para la industria, la construcción y la minería, en muy variados ámbitos: automatización, energía y eficiencia energética, cleantech, transporte, control de calidad, seguros y servicios financieros, entre otros.

Las empresas suizas no improvisan, ni buscan la ganancia rápida; por el contrario, su apuesta es de largo plazo, y de crecimiento paulatino pero seguro.

A stylized, handwritten signature in black ink, consisting of a large, sweeping loop that ends in a sharp point.

**Gonzalo Rojas**

Presidente Cámara Chileno Suiza de Comercio A.G.



# Suiza y Chile en una mirada

## Población (millones)



Fuente: Banco Central de Chile / FMI, 2017

## PIB (miles de millones de US\$)

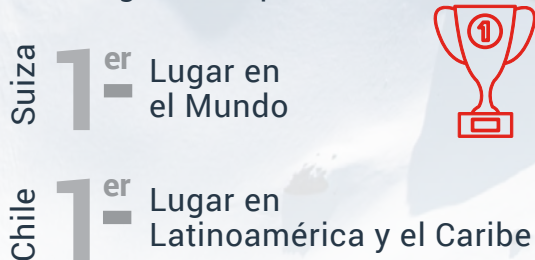


## PIB per cápita (PPA) (US\$)



Fuente: Banco Central de Chile / FMI, 2017

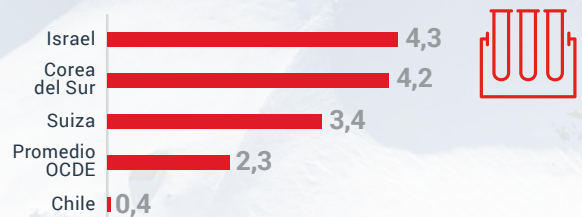
## Ranking de Competitividad



Fuente: Informe de Competitividad Mundial 2017-2018

## Gasto en Investigación y Desarrollo

(Como % del PIB, 2016 o último dato disponible)



Fuente: Principales indicadores de ciencia y tecnología y Estudios Económicos de la OCDE, 2017

Alpes Suizos

### Inversión directa de Suiza en Chile

**3.029** MMUS\$

Stock de inversión directa pasiva, 2016



**10<sup>o</sup>** Posición de Suiza entre los países que invierten en Chile

Fuente: Banco Central de Chile

### Aporte de empleo de calidad a Chile

**+30.000**

Puestos de trabajo directos



Fuente: Información de las empresas, según sondeo realizado en agosto de 2018

### Importaciones de Chile desde Suiza

2017 (% del total)



- 47 Productos farmacéuticos
- 15 Maquinaria, aparatos, electrónica
- 21 Instrumentos de precisión, relojes y bisutería
- 6 Metales (sin metales preciosos)
- 11 Otros



Fuente: Administración Federal de Aduanas, 2017

### Exportaciones de Chile a Suiza

2017 (% del total)



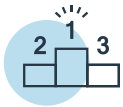
- 87 Metales preciosos, piedras preciosas y semipreciosas
- 0,6 Maquinaria, aparatos, electrónica
- 12 Productos agrícolas y forestales, pesca
- 0,4 Instrumentos de precisión, relojes y bisutería



Fuente: Administración Federal de Aduanas, 2017



# Suiza y su aporte al crecimiento de Chile



## DOS ACTORES DESTACADOS EN MATERIA DE COMPETITIVIDAD

Los logros en competitividad que ha alcanzado Suiza la ha llevado por seis años consecutivos a liderar el ranking que elabora el Foro Económico Mundial en su Informe de Competitividad Global. La fortaleza del país radica en su poder innovador, su sólido sistema educativo y su flexible mercado laboral.

Con Chile se abren importantes espacios de colaboración, dado que el país exhibe una posición de liderazgo entre sus pares de América Latina y el Caribe.

## Suiza es el país más competitivo del mundo por sexto año consecutivo

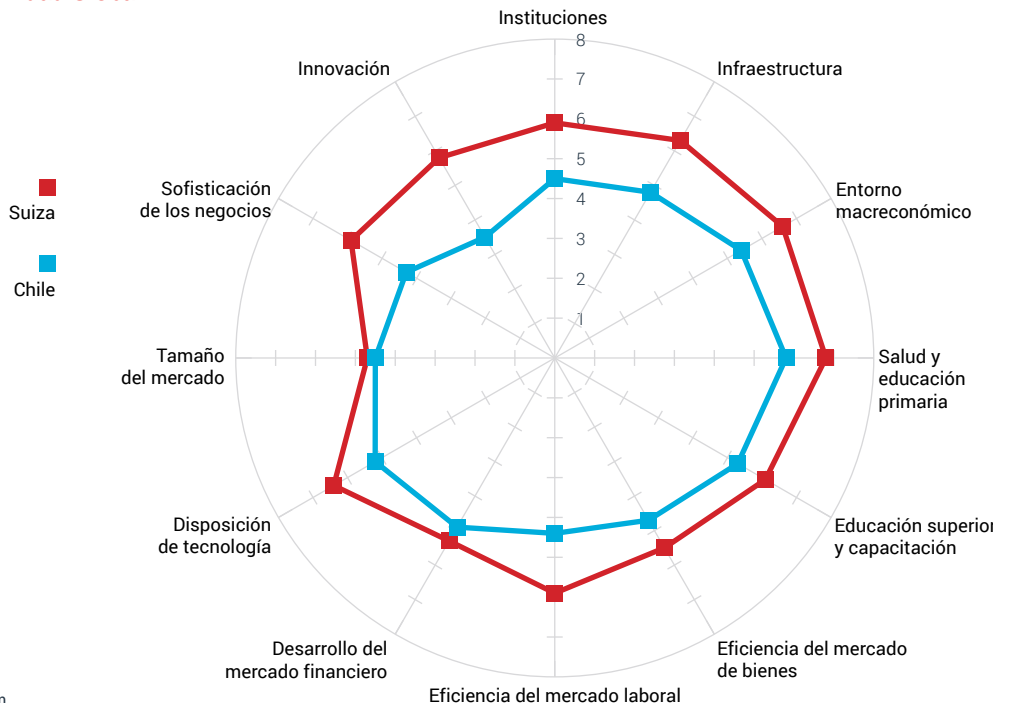
Ranking global

1	Suiza	33	Chile
2	EEUU	47	Costa Rica
3	Singapur	50	Panamá
4	Holanda	51	México
5	Alemania	66	Colombia

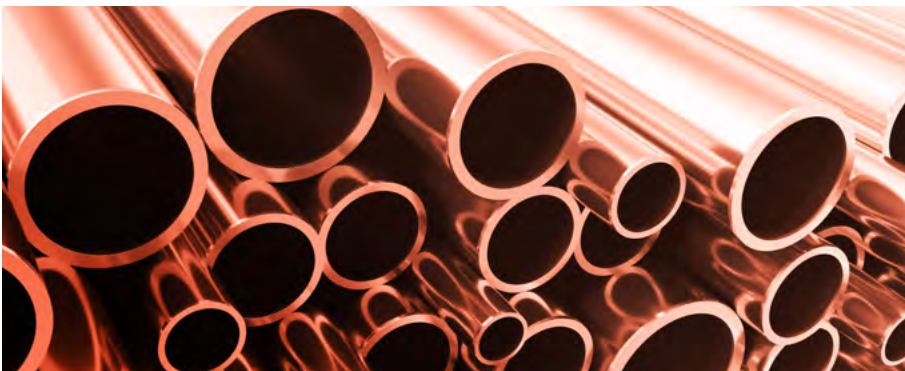
Fuente:  
Informe de Competitividad Global 2017-2018

## Informe de Competitividad Global

2017-2018



Fuente: World Economic Forum



## TURISMO SUSTENTABLE

El número de turistas suizos que visitan Chile creció 18% en casi una década, mientras que el número chilenos que visitan Suiza anotó una expansión de 95% en el mismo lapso.

Pero junto con el atractivo mutuo para los visitantes, los dos países han desarrollado una estrecha colaboración en materia de turismo sustentable. Un ejemplo es el proyecto para establecer la primera área protegida de Chile, 100% autosuficiente en términos energéticos, y que desarrollan la Universidad de La Frontera (UFRO) y el Centro de Desarrollo y Medio Ambiente de la Universidad de Berna, en Suiza.

La iniciativa se emplaza en la Reserva Protegida Coyhaique, en la Región de Aysén, y busca demostrar cómo usar este atributo para poner en práctica el turismo sostenible en Chile, lo que figura entre los puntos clave para el desarrollo turístico en el país.

El proyecto considera una investigación similar para el Parque Nacional Conguillio, Región de La Araucanía, donde se creó un camping con energía renovable.



## SUIZA TIENE UN PAPEL RELEVANTE EN LA INVERSIÓN DIRECTA EN CHILE

Suiza ocupa el lugar 10\* entre los principales inversionistas extranjeros en Chile, posición que la ubica por sobre algunas de las grandes potencias económicas a nivel global que están presentes en este país.

Con un importante dinamismo, la inversión suiza registra un crecimiento de 172% desde 2011, teniendo como principal característica la presencia de empresas que han llegado con proyectos de largo plazo, dado el gran potencial que tiene Chile como base para las inversiones suizas en la región.

### Crecimiento de la inversión directa de Suiza en Chile desde 2011

# 172%

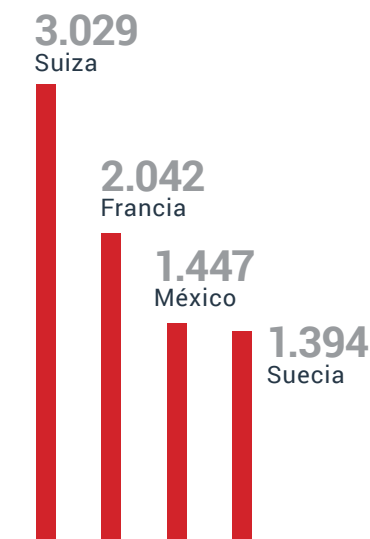
Fuente: Stock de inversión directa pasiva, 2016. Banco Central de Chile

\* Medición excluye paraísos fiscales (Bermuda, Islas Caimán e Islas Vírgenes Británicas).

Suiza y Chile mantienen un Acuerdo sobre Promoción y Protección Recíproca de Inversiones, el cual fue promulgado en 2002. Desde 2010, rige entre ambos países un convenio para evitar la doble tributación con relación a los impuestos a la renta y al patrimonio entre los nacionales de las dos naciones.

### Pese a su tamaño, Suiza destaca como inversionista en Chile

En millones de US\$



Fuente: Stock de inversión directa pasiva, 2016. Banco Central de Chile



### SUIZA CONTRIBUYE A LA GENERACIÓN DE EMPLEOS DE CALIDAD

Son alrededor de 200 las empresas suizas presentes en Chile, las que siguiendo la cultura de negocios de nuestro país llegaron con proyectos de largo plazo, es decir sin expectativas de retornos rápidos y fáciles. Ello ha hecho que los productos y servicios suizos estén plenamente incorporados en la vida cotidiana de los chilenos, como es el caso de los alimentos, medicamentos y ascensores. La lista es larga e incorpora sobre todo a empresas dedicadas a dar soluciones y productos para la industria, la construcción y la minería, en muy variados ámbitos: automatización, energía y eficiencia energética, instrumentos de precisión, transporte, control de calidad, seguros y servicios financieros, entre otros.

Es así como en la actualidad las empresas de origen suizo emplean a más de 30.000 personas en todo el territorio chileno, las que en una proporción importante son altamente calificadas.

# 200

Número de empresas suizas presentes en Chile.

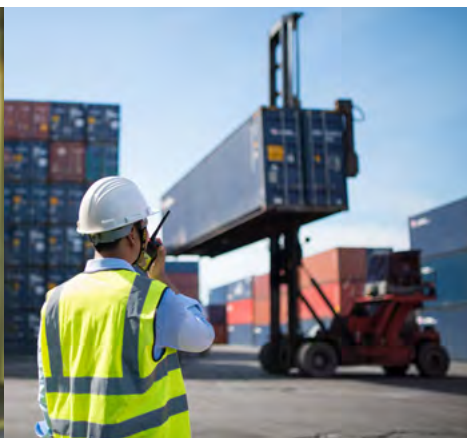


### Empleos generados por las principales empresas suizas en Chile

Empresas con más de 100 empleados	Rubro	Número de empleados
Adecco	Recursos Humanos	8.500
Nestlé	Alimentos	7.601
Glencore	Minería	5.680
Grupo SGS	Certificación	3.747
Zurich Chilena Consolidada	Seguros	1.737
Ascensores Schindler	Construcción	517
ABB	Automatización industrial	489
Surlat Corporación	Alimentos	400
Roche	Farmacéutico	271
MSC	Transporte	253
Novartis	Farmacéutico	188
Ilesa	Construcción	185
Hilti	Construcción	162
Sika	Construcción	145
Zürich Airport	Transporte	136
Otras empresas suizas relevantes con presencia en Chile y con menos de 100 empleados		496
<b>Total</b>		<b>30.507</b>

Fuente: Información de las empresas, según sondeo realizado en agosto 2018/ Consejo Minero





### AMBOS PAÍSES TIENEN UNA RELACIÓN COMERCIAL ESTABLE

Las relaciones comerciales entre Chile y Suiza son de larga data: en 1851 se estableció en Valparaíso el primer Consulado suizo y en 1897 ambos países suscribieron el primer tratado de libre comercio amplio. A partir del 1 de diciembre de 2004, las relaciones comerciales se enmarcan en el Tratado de Libre Comercio entre Chile y AELC o EFTA, que además de Suiza lo integran Noruega, Islandia y Liechtenstein.

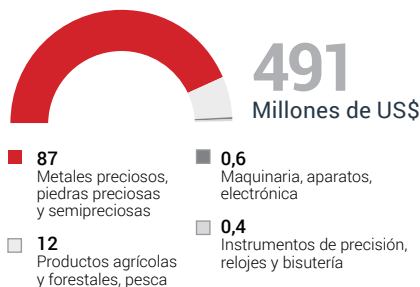
Las relaciones comerciales bilaterales se han mantenido en constante desarrollo desde hace ya varios años, con una balanza comercial netamente favorable a Chile. Y dada la madurez e internacionalización de la economía chilena, se aprecia un importante potencial para que las empresas locales hagan más negocios con Suiza.

### Importaciones de Chile desde Suiza 2017 (% del total)



Fuente: Administración Federal de Aduanas, 2017

### Exportaciones de Chile a Suiza 2017 (% del total)



Fuente: Administración Federal de Aduanas, 2017

# 1897

Año en que se firmó el primer tratado de libre comercio entre Suiza y Chile

# 2004

Año en que entra en vigencia el actual Tratado de libre comercio entre Chile y EFTA

# 87%

Porcentaje de los envíos de Chile a Suiza que corresponde a metales preciosos

Fuente: Administración Federal de Aduanas, 2017



## TRANSFERENCIA DE KNOW HOW

El capital humano e investigación, infraestructura y desarrollo empresarial ha hecho que ya por siete años consecutivos Suiza sea el país más innovador del mundo, de acuerdo al Índice Mundial de Innovación, publicado conjuntamente por la Universidad Cornell (EEUU), Insead y la Organización Mundial de la Propiedad Intelectual.

Y en ello, el concepto cleantech ha tenido mucho que ver. Es decir, toda aquella tecnología que se utiliza para proteger aún más el medio ambiente, aplicando la ciencia para la conservación del ambiente natural y los recursos, e involucrando activamente a la sociedad en la búsqueda de soluciones medioambientales. «Solar Impulse», el primer avión a propulsión solar en dar la vuelta al mundo, es un emblemático ejemplo de aquello. Ha sido tan relevante el aporte de



cleantech, que en la actualidad este sector emplea al 5,5% de la fuerza laboral de Suiza y aporta cerca de US\$30.000 millones al país, es decir aproximadamente 4,2% del PIB suizo.

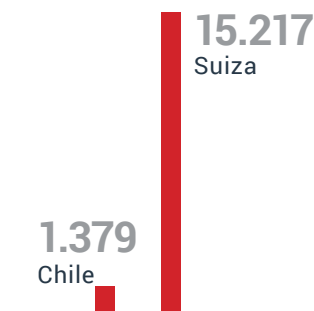
Hace muchos años Suiza promulgó leyes de protección del medio ambiente, lo que le significó ser considerado como un país pionero en innovación medioambiental. Ello ha posibilitado ejemplos concretos de cooperación con Chile, como el programa SuizAgua -que en este país ejecuta Fundación Chile-, el cual apoya a empresas para gestionar de manera holística el uso de este recurso, un

tema de suma relevancia dados los problemas de sequía en Chile.

Otro ejemplo es el programa “Comuna Energética”, desarrollado por la empresa EBP, apoyado activamente por la Embajada de Suiza en Chile e implementado por el Ministerio de Energía y Corfo. Este, basado en su equivalente suizo “Energienstadt” (“Ciudad energética”), ha tenido como objetivo evaluar el desarrollo energético de algunas comunas del país, implementando eficaces proyectos de eficiencia energética y sensibilizando a los actores locales sobre el uso responsable de la energía.

## Monto que destinan Chile y Suiza a investigación y desarrollo

Millones de US\$



Fuente: OCDE, con datos 2015 para Suiza y 2016 para Chile

# 1º

Suiza el país más innovador del mundo

Fuente: Índice Mundial de Innovación 2018

# 21

Número de Premios Nobel científicos que ha obtenido Suiza

Fuente: Swissinfo.ch

# 25%

Crecimiento de los empleos ligados a cleantech en los últimos cinco años en Suiza

Fuente: Swiss Cleantech Report 2017

# 7º

Lugar que ETH Zürich ocupó en el ranking QS, siendo la mejor universidad fuera de los países de habla inglesa

Fuente: Ranking QS World University 2019



## IMPORTANTE APORTE EN LA EDUCACIÓN

Suiza no es sólo un país de relojes, maquinaria y medicamentos. Es ante todo una nación de formación, investigación e innovación. Sin recursos naturales y sin acceso al mar, la educación es su mayor riqueza.

Una de las claves ha sido su sistema de formación dual, que ofrece a los jóvenes la oportunidad de aprender una profesión desde la práctica, facilitando con ello su inserción al mercado laboral, ya que las formaciones son propuestas en función de las necesidades del mercado.

Si bien en Chile la cifra ha ido en aumento, sólo un poco más de 20.000 estudiantes usan dicha modalidad. Eso ha llevado a que se den pasos concretos de colaboración por parte de empresas suizas. Es el caso de Nestlé, con su "Iniciativa por los Jóvenes", un programa de inserción laboral que, entre 2015 y 2017, ha ayudado a más de 13.500 jóvenes en su transición de



la educación al trabajo. En 2017, alumnos del Liceo Politécnico San Joaquín participaron por dos años en el Programa de Formación Dual, graduándose como el primer grupo de estudiantes duales de la iniciativa en Chile.

Otro ejemplo es GoLive ABB, un programa de entrenamiento para jóvenes profesionales lanzado en 2016 por ABB University en Chile, y que ofrece la opción de trabajar, aportar en proyectos reales y formarse en la industria. ABB ha firmado acuerdos con diferentes universidades del país para establecer una relación de colaboración en áreas de ingeniería eléctrica/electrónica.

A través de ellos se busca acercar la educación con el mundo productivo.

Un tercer caso es el de Adecco, que ha sido líder en programas de inserción laboral, habiendo implementado, entre otros, programas para personas con capacidades diferentes y de empleabilidad juvenil. En estos últimos, acciones orientadas a la entrega de una primera experiencia en el mundo laboral, a través de programas como CEO for One Month y Experience Work Day, son un ejemplo.

## Índice de Competitividad Global del Talento 2018

1	Suiza	33	Chile
2	Singapur	35	Costa Rica
3	EEUU	44	Uruguay
4	Noruega	45	Panamá
5	Suecia	49	Argentina

Fuente: Insead, The Adecco Group, TATA Communications, 2018

# 230

Número de formaciones duales entre las que pueden elegir los jóvenes suizos

Fuente: Formación profesional en Suiza. Hechos y cifras, 2018

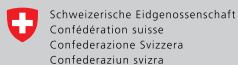
## Principales formaciones duales elegidas por los jóvenes suizos

Profesión	Contratos de aprendizaje
Empleado de comercio	14.250
Gestor de comercio al por menor	5.077
Asistente de atención y salud de la comunidad	4.147
Asistente socioasistencial	3.170
Instalador electricista	2.159
Informático	1.976
Cocinero	1.750
Diseñador	1.630
Especialista en logística	1.618
Polimecánico	1.568

Fuente: Formación profesional en Suiza. Hechos y cifras, 2018



## CONTACTOS



### Embajada de Suiza en Chile

**Domicilio:**  
Américo Vespucio Sur 100 piso 14  
Las Condes, Santiago de Chile

**Dirección Postal:**  
Embajada de Suiza, Casilla 3875  
Santiago de Chile

**Teléfono central:**  
+56 22 928 01 00

**Correo:**  
santiago@eda.admin.ch

**Sitio web:**  
www.eda.admin.ch/santiago

**Facebook:**  
@EmbajadaSuizaSantiago

### Cámara Chileno-Suiza de Comercio A.G.

**Domicilio:**  
Antonio Bellet 77 of. 104  
Providencia, Santiago de Chile

**Teléfono central:**  
+56 222 44 1901

**Correo:**  
info@camarachilenuisua.cl

**Sitio web:**  
www.swisschile.cl

### Switzerland Global Enterprise

**Domicilio:**  
Headquarter  
Stampfenbachstrasse 85  
CH-8006 Zurich

**Teléfono central:**  
+41 44 365 51 51

**Correo:**  
info@s-ge.com

**Sitio web:**  
www.s-ge.com

**Trade Point Chile:**  
Situado en la Embajada de Suiza

### Otros sitios de interés

**SWI swissinfo.ch:**  
www.swissinfo.ch

**Autoridades suizas en línea:**  
www.ch.ch

**Myswitzerland.com:**  
www.myswitzerland.com

**Descubrir Suiza:**  
www.eda.admin.ch/  
aboutswitzerland/es/home.html

**World Economic Forum:**  
www.weforum.org

**Invest Chile:**  
www.investchile.gov.cl

**Banco Central de Chile:**  
www.bcentral.cl

**Investor Relations Office Ministerio  
de Hacienda de Chile:**  
www.hacienda.cl/english/investor-  
relations-office.html

**Comisión para el Mercado  
Financiero:**  
www.cmfchile.cl