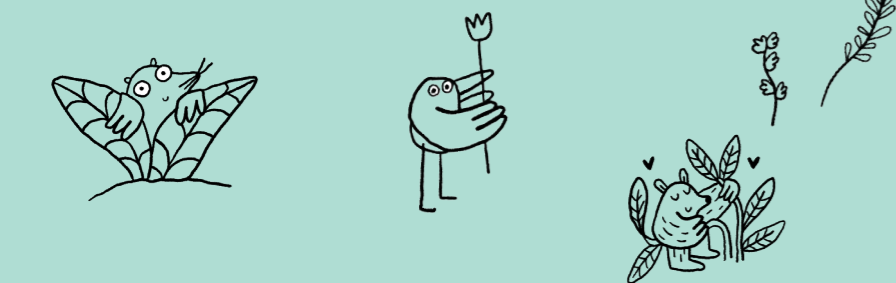


## SICHT AUF LEBEN UND NATUR

Der Mensch hat eine enge Beziehung zu Natur und Umwelt. Wir alle haben spezifische Erinnerungen an eine Pflanze oder eine Umgebung, die uns besonders gut gefallen hat. Solche Erinnerungen werden manchmal durch einen Geschmack, einen Geruch oder ein Bild wieder geweckt.

Welches Bild in der Ausstellung bringt Ihre Beziehung zur Natur am besten zum Ausdruck?



## SICHT AUF DIGITALE TECHNOLOGIEN UND DATEN

Seit der Einführung der digitalen Technologien haben sich Verhalten, Beziehungen, Interaktionen, Arbeit und Kommunikation erheblich verändert.

Wie beeinflussen die sozialen Medien Ihrer Meinung nach Ihre Sicht auf andere und sich selbst?



## SICHT AUF HOFFNUNG UND WÜRDE

Hoffnung zu haben bedeutet, sich eine Zukunft mit Zielen und Ambitionen vorstellen zu können. Würde zu haben bedeutet, sich als lebendiges Wesen respektiert und autonom zu fühlen.

Welche Hoffnungen für die Zukunft hatten Sie, als Sie jünger waren? Wie sieht es heute aus?

Wenn Sie möchten, können Sie Ihrem jüngeren Ich von all den wunderbaren Dingen erzählen, die Sie in Ihrer Kindheit erreicht haben. Ein tolles Gefühl!



## SICHT AUF ZUHAUSE UND RÄUME



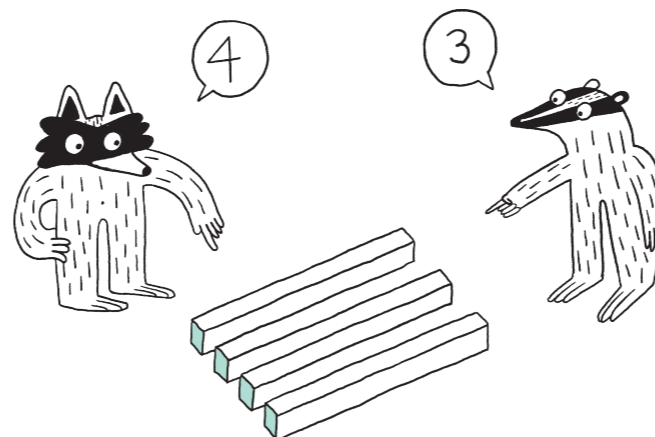
Es gibt sieben Emotionen, die *alle* Menschen ungeachtet ihrer sprachlichen, regionalen, kulturellen und ethnischen Unterschiede empfinden: Wut, Verachtung, Ekel, Freude, Angst, Traurigkeit und Überraschung.

Ordnen Sie jedem dieser Gefühle und Ihrem Lieblingsfoto in dieser Sektion eine Farbe zu.



## SICHT AUF FAKTEN UND FIKTION

In den letzten Jahren ist es immer schwieriger geworden zu unterscheiden, was real ist und was nicht. Menschen nehmen Ereignisse unterschiedlich wahr, und die Wahrheit hat sich zu einem neuen Kampffeld entwickelt.



Die Fotografie ist ein ausdrucksstarkes Instrument der Illusion; sie kann auch den schmalen Grat zwischen Realität und Fiktion im digitalen Zeitalter aufzeigen.

Finden Sie Nadine Schliepers und Robert Puflebs Foto PC-016-170217. Was ist in Wirklichkeit abgebildet?



Es ist ... ein Frankkuchen!



# POCKET GUIDE SICHTWEISEN ZUR AUSSTELLUNG DIALOGUES ON HUMANITY

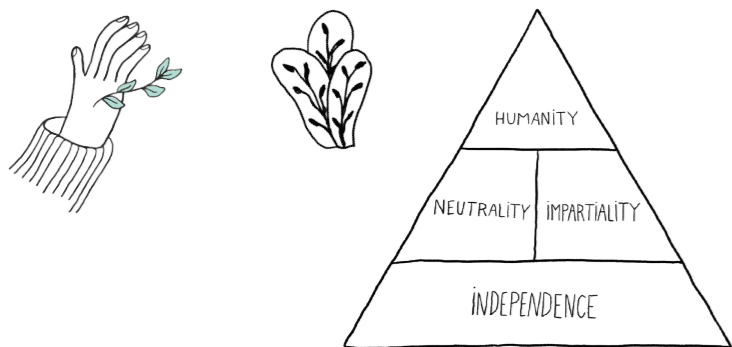


Dieser Flyer hilft Ihnen, Ihre eigene Perspektive zu finden und die Ausstellung allein oder mit Familie und Freunden zu besuchen.

## AUS DER SICHT

# DER HUMANITÄREN PRINZIPIEN

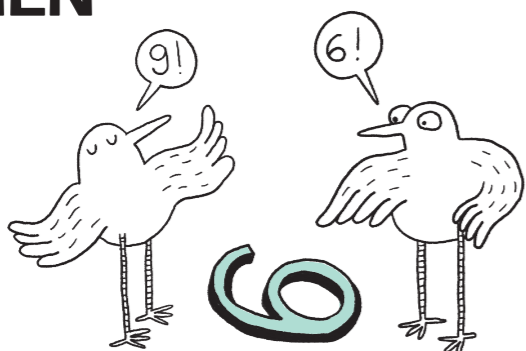
Menschlichkeit ist das Fundament und der Zweck der humanitären Prinzipien. Menschliches Leid ist überall und jederzeit zu verhüten und zu lindern. Die humanitäre Hilfe hat den Auftrag, Leben und Gesundheit zu schützen und für die Achtung der Menschenwürde zu sorgen.



Die humanitäre Hilfe unterstützt die Menschen ausschliesslich aufgrund ihrer Bedürfnisse und gibt dabei den dringendsten Fällen den Vorrang. Sie unterscheidet nicht nach Nationalität, Rasse, Geschlecht, Religion, sozialer Stellung oder politischer Überzeugung.

## AUS DER SICHT

# DER HUMANITÄREN PRINZIPIEN



Wer hat Recht? Beide!

Einfühlungsvermögen und Würde stehen im Zentrum des humanitären Ansatzes. Sie berücksichtigen, dass wir alle unterschiedliche Sichtweisen haben können, und ermöglichen es uns, mehr voneinander zu lernen.

Manchmal ändern wir unseren Standpunkt je nach Kontext, vor allem in Krisensituationen.

Wie können Sie die Sichtweise einer anderen Person am besten verstehen?

## AUS DER SICHT

# EINER FOTOGRAFIN ODER EINES FOTOGRAFEN

Im Bild: alles, was auf dem Foto sichtbar ist und durch den Bildrand begrenzt wird.

Ausserhalb des Bildes: alles, was zum Zeitpunkt der Aufnahme in der physischen Umgebung vorhanden war, aber nicht auf dem Foto zu sehen ist.



Denken Sie daran, dass das, was Sie auf einem Foto sehen, nur ein kleiner Teil der Realität ist! Ein Foto kann mit dem Computer bearbeitet und manipuliert oder sogar ganz von einem Computer erstellt worden sein.

Ein spielerischer Umgang mit dem, was ausserhalb des Bildes ist, kann einem Foto grosse erzählerische Kraft verleihen. Können Sie sich vorstellen, was sich ausserhalb eines der ausgestellten Fotos befindet?

## AUS DER SICHT

# EINER FOTOGRAFIN ODER EINES FOTOGRAFEN

Ein Motiv kann aus der Nähe, aus der Ferne, von vorne oder eher von unten oder oben fotografiert werden. Die Perspektive des Fotografen beeinflusst die Sichtweise der Betrachterin und des Betrachters.



Der berühmte Fotojournalist Robert Capa sagte einmal: «Wenn deine Bilder nicht gut genug sind, warst du nicht nah genug dran.» In der Fotografie kann Nähe zum Motiv als räumliche Entfernung, aber auch als Intimität verstanden werden.

Sehen Sie sich die ausgestellten Fotos aus dem Archiv des Roten Kreuzes an. Was können Sie zur Nähe zwischen Fotograf und Motiv sagen?

## SICHT AUF EIN BILD



Es ist nicht immer einfach, seine eigene Sichtweise in einer Kunstausstellung zu äussern. Vielleicht ist es einfacher, wenn Sie vor einem Bild Ihrer Wahl stehen bleiben und sich ein paar Fragen stellen.

Gehen Sie dabei vom Bild aus:

- Was ist auf dem Bild zu sehen?
- Wie ist es entstanden?

Gehen Sie von Ihren Eindrücken aus:

- Erinnert Sie das Bild an etwas, das Sie gesehen oder erlebt haben?
- Weckt es Gefühle oder Emotionen?

Gehen Sie vom Kontext aus:

- Erinnert Sie das Bild an aktuelle oder historische Ereignisse?
- Warum ist das Bild Ihrer Meinung nach von Interesse für diese Ausstellung?



## SICHT AUF EIN BILD



Stellen Sie sich vor Ihr Lieblingsfoto dieser Ausstellung. Möchten Sie Ihre Sichtweise teilen? Das ist ganz einfach! Wählen Sie mindestens ein Wort pro Kategorie:



Welches ist das hervorstechendste Merkmal?

- Ausschnitt
- Ort
- Handlung
- Farbe
- Licht
- Technik

Worauf nimmt das Bild Bezug?

- Geschichte
- Gesellschaft
- Natur
- Fantasie
- aktuelle Ereignisse
- Person

Wie sieht das Foto aus?

- chaotisch
- nüchtern
- ausgewogen
- bewegt
- rhythmisch
- still

Was ist das Ziel des Fotos?

- verblüffen
- bewegen
- infrage stellen
- unterhalten
- aufdecken
- erkunden



Beschreiben Sie das Bild mit eigenen Worten:

.....

.....